



Behöver ni hjälp med företagets
pensionsutbetalningar?

SPP Pensionsförmedling

Tjänstepension

– inte alltid pensionsförsäkring.

Det finns olika sätt att hantera pensionslöften på för era anställda. I de allra flesta fall tecknas en tjänstepensionsförsäkring. Men det kan finnas behov av att lösa pensionsfrågan på annat sätt:

- Om ni som företag vill ha kontroll över och behålla kapitalet i företaget. På så sätt skapar ni möjlighet till högre avkastning alternativt möjlighet att göra investeringar.
- Om ni vill uppnå avdragsrätt för specialutformade pensionslöften (chefspensioner, avgångspensioner, delpensioner eller kompletterande pensioner).
- Om pensionslöftet ligger utanför ramarna för kollektivavtalad försäkring.

Lösningen heter direktpension. För er som arbetsgivare innebär det här att ni har ett ekonomiskt och ett praktiskt ansvar att trygga direktpensionen. Det kan göras genom bokföringsmässiga avsättningar i balansräkningen eller genom att föra medel till pensionsstiftelse. Ni ansvarar också för att utbetalning av pensionslöftet sker, vilket troligtvis är långt fram i tiden och med lång utbetalningstid. Löftet kanske är ställt till en tidigare anställd och dennes efterlevande.

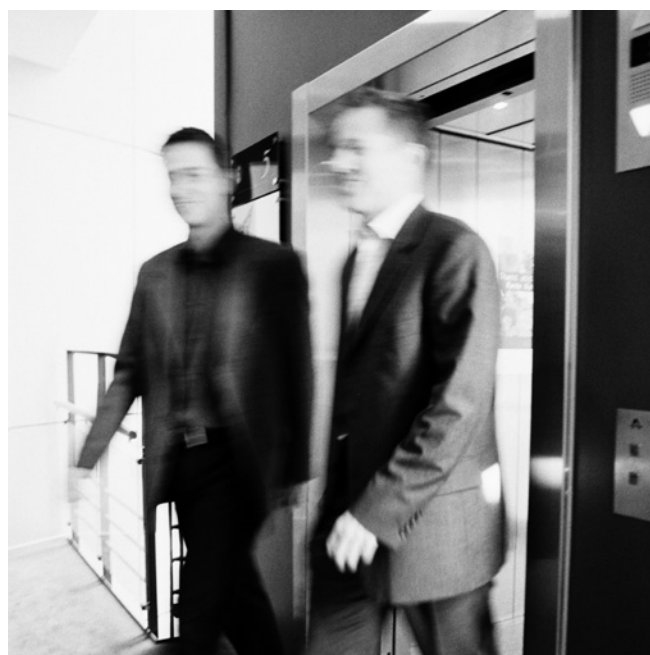
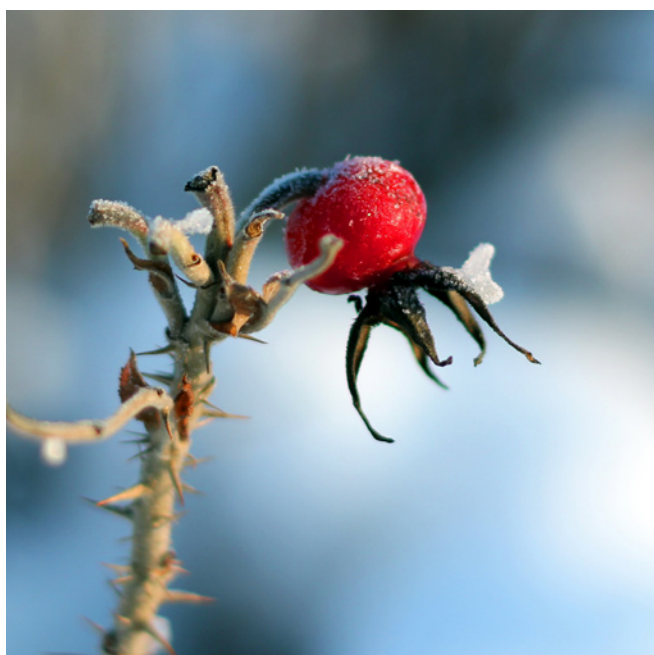
Frågorna kan bli många – vi hjälper er.

Många företag upplever att det i praktiken är både svårt och tidsödande att sköta företagets direktpensioner. Problem uppstår av många olika skäl, och frågorna till de som hanterar företagets pensionsfrågor kan bli många.

Här nedan ser du exempel på vanliga frågor som kan komma upp:

- Pensionsutfästelser till tidigare anställda kan vara både 30 och 40 år gamla. Finns det någon som kan tolka dem?
- Företaget byter ägare. Kanske ingår bolaget idag som en del av en större koncern. Vem håller reda på gamla akter och utfästelser? Vad utlovades egentligen 1974? Vilken ersättning ska falla ut år 2020?
- Vem ser till att rätt skatt skickas till Skatteverket?
- Var bor personen som ska få pengarna idag? Lever han eller hon? Finns det efterlevande som är berättigade till ersättning, och i så fall under vilka villkor?
- Hur räknas pensionen upp? Hur vet man att rätt index eller uppräkningsmetod tillämpas? Vem bevakar att det sker på korrekt sätt, och vid rätt tidpunkt?
- Finns det någon som kan svara på frågor om detaljer i pensionsutfästelserna?

Det är här vi på SPP Konsult kommer in. På nästa sida kan du läsa mer om hur vi kan hjälpa er.





Vi tar hand om pensionsutbetalningarna.

Med vår efterfrågade tjänst SPP Pensionsförmedling blir det lätt för er som företag att fullgöra era pensionsåtaganden på ett korrekt och kostnadseffektivt sätt. Vi kan hjälpa er att ta hand om den ganska omfattande administrationen som ett pensionslöfte kan innebära. Vi sköter idag pensionsutbetalningar åt cirka 1 000 företag, och ser till att mer än 20 000 pensionärer varje månad får rätt pension i rätt tid. Det blir enkelt för företaget och tryggt för den som ska få pensionen.

Det här gör vi åt er:

- Betalar ut pensioner – månads-, kvartals-, halvårs- eller helårsvis.
- Startar utbetalningar med kort varsel både till boende i Sverige och utomlands.
- Beräknar skatt enligt rätt kolumn för pensioner, samt levererar skatten till Skatteverket.
- Bevakar och följer upp era anställda/före detta anställdas adresser, dödsfall samt eventuella efterlevande.
- Utfärdar kontrolluppgifter till pensionärer och Skatteverket.
- Värdesäkrar pensionslöften enligt företagets direktiv.
- Beräknar och bevakar pensionslöften, samt räknar fram kapitalvärden till er bokföring.
- Fakturerar och sammanställer pensionsutbetalningarna månadsvis.
- Tolkar pensionsutfästelser.
- Vår kundtjänst besvarar de frågor som ni som företag eller pensionärerna kan tänkas ha.

Så här fungerar tjänsten SPP Pensionsförmedling.



1. Vi betalar ut korrekt nettobelopp till den enskilde pensionären.
2. Faktura och redovisningsunderlag skickas från SPP Konsult till ert företag.
3. Ditt företag betalar fakturan till SPP Konsult.
4. Vi skickar preliminärskatt till Skatteverket och skapar en kontrolluppgift.

Det är enkelt att komma igång.

Vi på SPP Konsult hjälper er. Gör så här:

- 1) Ta kontakt med SPP Konsult på telefon 08-451 70 99 eller maila till spp.konsult@spp.se.
- 2) Första gången upprättar vi ett avtal om pensionsförmedling.
- 3) Nu är det enkelt att skicka in uppdragen. Använd blanketten som finns på spp.se/pensionsformedling.
- 4) Det är arbetsgivaren som fyller i och undertecknar blanketten, där även mottagarkonto och preliminär skattesats för den blivande pensionären anges.
- 5) Klart!

SPP Konsult har lång erfarenhet och bred kompetens att utforma lösningar efter företagets behov. SPP var först ut med att introducera pensionsförmedling i Sverige. Det skedde redan 1949. Med vår tjänst SPP Pensionsförmedling hjälper vi er att fullgöra era pensionsåtaganden på ett korrekt och kostnadseffektivt sätt.

Har du frågor eller vill ha mer information är du välkommen att kontakta oss så berättar vi gärna mer vad vi kan göra för just ert företag.