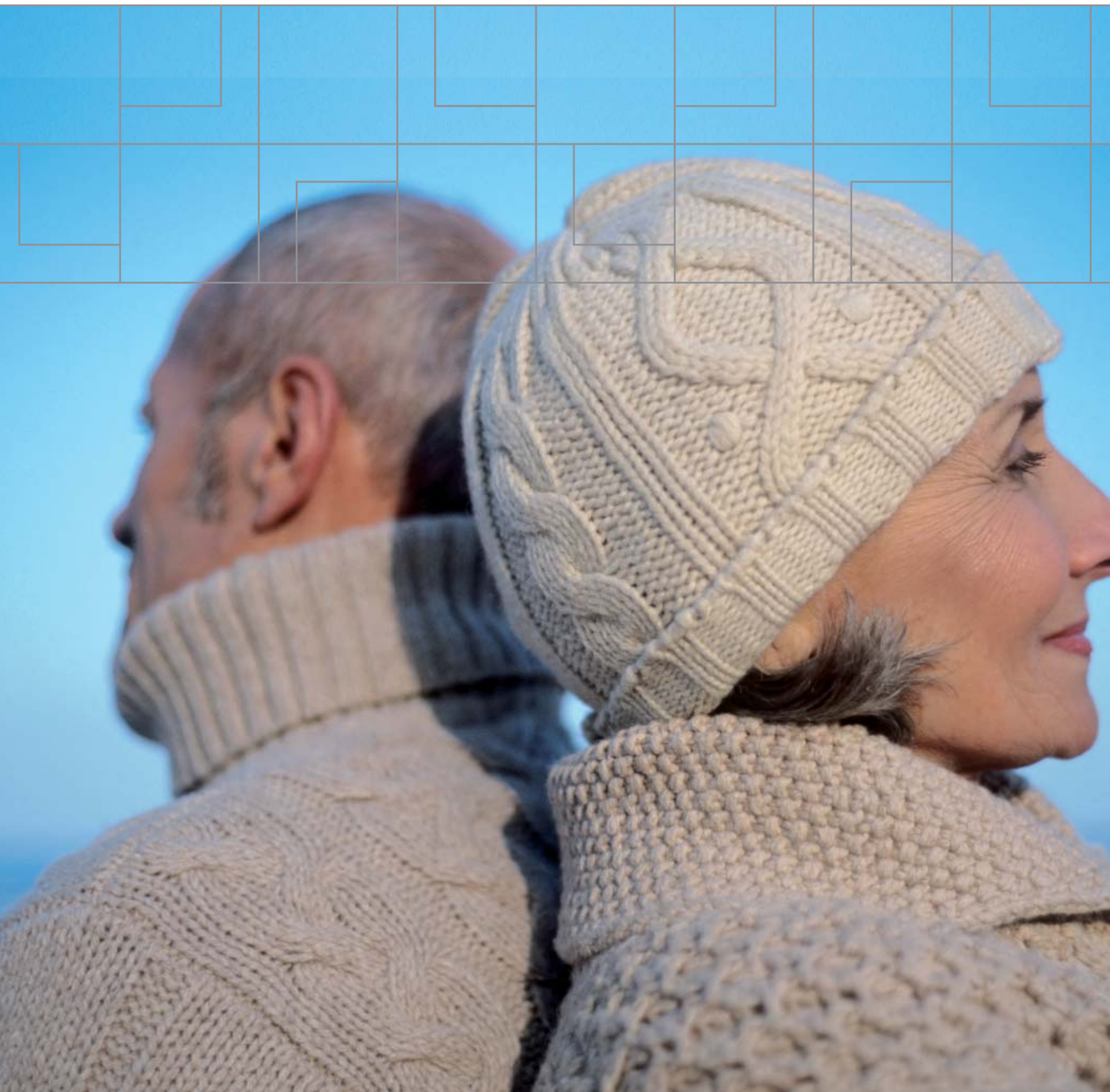


En pensionsförsäkring med stor frihet

SPPs PLUSpension



Högre pension och större frihet senare i livet

Visste du att det du får från den allmänna pensionen bara motsvarar omkring hälften av din slutlön? Har du en tjänstepension från din arbetsgivare kommer du kanske upp i 65 procent. För att få större frihet vid pensioneringen är det därför många som pensionssparar privat. Ett sparande som dessutom är skattegynnadt.

Välj när du vill gå i pension

PLUSpension är en privat pensionsförsäkring som ger dig större ekonomisk trygghet när du går i pension. Du får också en större frihet att själv välja tidpunkt för din pensionering. Din PLUSpension kan du nämligen börja ta ut redan från 55 års ålder. Pensionen måste betalas ut under minst fem år, men du kan också välja att få den livet ut.

Spara regelbundet eller då och då

Du kan spara en bestämd summa varje månad (minst 200 kronor). Allra bekvämast blir det om du betalar via autogiro. Då vet du att lite pengar går till din framtid varje månad. Du kan också göra engångsinsättningar via bankgiro. Du kan kombinera de båda betalningssätten, du kan ändra månadssparandets storlek, göra uppehåll i sparandet och helt sluta spara. Om det inte går att genomföra autogirodragningen en månad skickar SPP dig inget meddelande om detta eftersom du själv kan välja att inte betala en månad om du vill.

Avdragsgillt sparande – skatten skjuts upp

Premien är avdragsgill upp till 12 000 kronor för år 2010. När pensionen sedan betalas ut betalar du inkomstskatt på den.

Välj hur du vill att dina pengar ska förvaltas

PLUSpension med traditionell förvaltning ska vara en trygg placering. Då får du en garanterad värdetillväxt på ditt sparande. Du kan också välja att placera i fonder och få chans till ännu bättre avkastning. Hur det går beror förstås på hur det går för fonderna du valt att placera i. Läs mer om förvaltningsformerna på sidorna 3–5.

En pensionsförsäkring med möjligheter

Det finns många valmöjligheter för SPPs PLUSpension. Förutom att välja hur du vill att dina pengar ska placeras och när du vill att pensionen ska börja betalas ut, kan du bland annat välja om du vill ha återbetalningsskydd.





Ålderspension – grunden i din pensionsförsäkring

Grunden i SPPs PLUSpension är ålderspension. Du kan välja hur pengarna ska förvaltas. Antingen i en traditionell försäkring – ett tryggt sparande där du vet ungefär hur mycket du kommer att få så småningom. Eller i en fondförsäkring där du själv bestämmer vilka fonder du vill placera i.

Pensionen betalas ut normalt mellan 65 och 70 års ålder, men du kan också välja att få den utbetald från att du fyller 55 år. Försäkringen innehåller inget skydd till efterlevande, vilket innebär att försäkringen upphör om du skulle avlida under sparande- eller utbetalningstiden.

Välj till ett återbetalningsskydd

Om du har make, sambo eller barn kan du välja återbetalningsskydd till din ålderspension. Om du skulle avlida innan utbetalningen av ålderspensionen har börjat, betalas ditt försäkringskapital då istället ut till insatta förmånstagare under fem år.

Har du valt återbetalningsskydd, får du i samband med att din pensionsutbetalning börjar, välja om du vill ha fortsatt skydd till efterlevande även under utbetalningstiden.

Kostar det något att ändra försäkringen?

Det är möjligt att ändra en hel del i försäkringen utan någon extra avgift. Till exempel premienivå och utbetalningstid. Likaså kan du före första pensionsutbetalningen kostnadsfritt koppla på – eller av – återbetalningsskydd om din familjesituation ändras. Kopplar du på återbetalningsskyddet inom ett år från det att du gift dig, blivit sambo eller fått barn behöver du inte göra någon hälso-
prövning.

Vilken förvaltningsform passar dig?

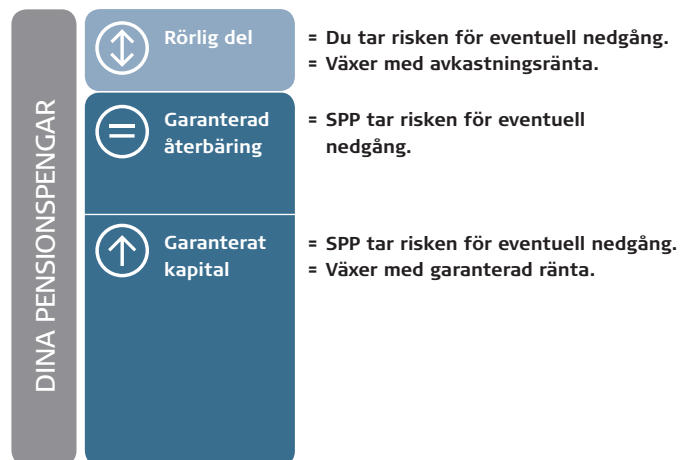
PLUSpension med traditionell förvaltning är den tryggaste sparformen. Vill du ha större möjligheter till bra avkastning väljer du fondförvaltning.

Traditionell förvaltning – garanterat tryggt

I SPPs traditionella försäkring med traditionell förvaltning får du en garanterad värdetillväxt på de premier som betalats in.

Blir avkastningen högre än den garanterade räntan växer ditt försäkringskapital ytterligare. Det kallas för villkorad återbäring och är den rörliga delen av kapitalet. Den kan både öka och minska under hela försäkringstiden.

Men den rörliga delen kan inte bli större än 15 procent av hela kapitalet. Skulle den bli det, omvandlas överskjutande del till så kallad garanterad återbäring. SPP kommer med andra ord att garantera minst 85 procent av ditt totala kapital.



Vår kapitalförvaltningsmodell

Det är SPP som ansvarar för placeringen i försäkringar med traditionell förvaltning.

Vår kapitalförvaltningsmodell kännetecknas av dynamisk riskstyrning, god riskspridning och ansvarsfulla investeringar.

Dynamisk riskstyrning innebär att andelen aktier anpassas kontinuerligt i syfte att mildra effekten av nergångar och ta del av uppgångar i aktiemarknaden. Förutom aktier och räntebärande instrument sker placeringar i fastigheter, infrastruktur, onoterade aktier, hedgefonder och råvaror, vilket ger en god riskspridning.

Alla placeringar omfattas av Storebrands koncernstandard för ansvarsfulla investeringar. Standarden är internationellt erkänd som en av världens bästa policys för ansvarsfulla investeringar. Det innebär i praktiken att vi avstår från att investera i företag som medverkar till kränkningar av de mänskliga rättigheterna, korruption, allvarlig miljöskada samt produktion av landminor, kluster-och kärnvapen och tobak.

Placeringspolicy för försäkring med traditionell förvaltning

Räntebärande tillgångar	30–100 procent
Aktier	0–60 procent
Fastigheter	0–20 procent
Alternativa placeringar	0–20 procent
Valutarisk	0–30 procent
	av tillgångarnas värde får vara i utländsk valuta

Förvaltningen sker enligt reglerna i Försäkringsrörelselagen. SPPs styrelse fastställer inom dessa ramar en placeringspolicy som styr den löpande förvaltningen av kapitalet.

Förvaltning i fonder – större möjligheter

När du sparar i en fondförsäkring bestämmer du själv hur ditt kapital ska förvaltas. Du väljer risknivå och byter fonder när du vill. Ditt eget inflytande över sparandet och möjligheten till en god tillväxt är två skäl till att spara i fonder.

Du kan välja upp till 10 fonder i din försäkring och du är inte låst till de fonder du väljer från början utan kan när som helst, utan avgift, byta fonder. När du byter fonder i en försäkring betalar du inte någon kapitalvinstskatt till skillnad från när du gör fondbyte utan försäkring.

Genom dina fondval styr du risknivån i din placering och genom att fördela pengarna mellan flera fonder kan du sprida risken i ditt sparande. Du är inte garanterad någon avkastning utan ditt kapital kan både öka och minska i värde. Ditt försäkringskapital motsvaras av värdet på dina fondandelar.

Så här väljer du fond

Det kan vara flera saker som avgör vilken eller vilka fonder du ska välja. Du väljer fonder och risknivå beroende på vilken risk du är beredd att ta samt vilken sparhorisont du har. Ju längre sparperspektiv du har, desto större är sannolikheten att tillfälliga svackor och uppgångar jämnas ut. Du kan fördela pengarna mellan fonder för att sprida ditt sparande. Tänk på att historisk avkastning i en fond inte är någon garanti för fondens framtida utveckling.

Vi har fonder för alla

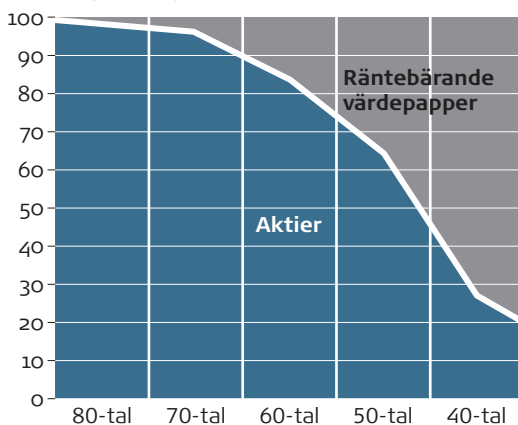
Oavsett om du kan mycket eller lite om fonder är det enkelt att välja.



Välj enkelt

För dig som inte vill engagera dig så mycket i fondval är våra generationsfonder det enkla valet. Fonderna ger god risk-spridning och har en enkelhet genom att förvaltaren sköter omplaceringen från aktier till ränta. Detta innebär att man kan vara kvar i fonden under hela försäkringstiden, eller tills dess man gör ett annat val. Du får ett bekvämt och enkelt sparande, dessutom till låga avgifter.

SPP Generationsfonder
Andel av portfölj i procent



Historisk avkastning är ingen garanti för framtida avkastning. De pengar som placeras i fonder kan både öka och minska i värde och det är inte säkert att du får tillbaka det insatta beloppet.

Välj själv

För dig som gillar att välja; varsågod, ta för dig av vårt breda utbud. Hos oss kan du välja mellan ett 60-tal olika fonder, både egna och från ledande förvaltare i Sverige och utomlands. Bredd ger mångfald och valmöjlighet. Det återspeglas i de aktivt förvaltande aktiefonderna som är nischade mot specifika marknader, branscher och geografiska områden. Våra fonder ger dig många valmöjligheter.

Mer information hittar du på spp.se.

Välj experten

Väljer du SPPs Fondplaceringstjänst får du experthjälp och slipper göra egna val. En förvaltare gör fondplaceringarna åt dig och byter fonder när marknadsläget förändras. Du bestämmer den övergripande risknivån som passar ditt sparmål och din inställning till risk. Avgiften för tjänsten är 1 procent av fondvärdet per år. Du kan när som helst ändra riskprofil genom att byta portfölj utan att det kostar något extra.

Enkelt att byta fonder

Du kan när som helst byta fonder, flytta pengar mellan fonder eller ändra fonder för kommande premier, utan att betala vare sig avgifter eller kapitalvinstskatt. Byta fonder gör du enklast genom vår Internettjänst som är helt kostnadsfri. Där kan du både se dina fonder och följa utvecklingen av dem.

På spp.se finner du också fullständiga informationsbroschyrer och faktablad som pdfer.

Mer information om Internettjänsten finner du på sidan 6.

Bra att veta

Så här håller vi dig informerad

När du tecknat försäkringen får du ett försäkringsbevis och försäkringsvillkor. Efter varje årsskifte får du ett värdebesked där du kan se hur ditt sparkapital har förändrats under det gångna året. På spp.se kan du följa utvecklingen på dina fonder.

Du kan också följa utvecklingen av SPPs totalavkastning, det vill säga avkastningen på de tillgångar som bolaget förvaltar för försäkringstagarnas räkning, på spp.se. Självklart är du också välkommen att ringa Kundcenter, telefon 0771-533 533.

Avgifter för förvaltning och byten

SPP tar för närvarande ut en premieavgift på 3,5 procent som dras vid varje inbetalning, samt en kapitalavgift på 0,75 procent per år. I en fondförsäkring tillkommer en fondförvaltningsavgift. Denna avgift är inräknad i fondkursen och varierar beroende på vilka fonder du väljer. På spp.se kan du se avgifterna för respektive fond.

I SPP har du möjlighet att byta förvaltningsform, från traditionell försäkring till fondförsäkring och vice versa, utan avgift. Du kommer även att kunna flytta försäkringskapitalet till ett annat försäkringsbolag. Avgiften blir då 1 procent av kapitalet, dock minst 500 kronor.



Ändra själv med SPPs Internettjänst

Du kan ta del av det mesta som rör din försäkring på spp.se. Om du loggar in med namn och lösenord kan du till exempel följa utvecklingen på just ditt försäkringsinnehav och byta fonder. Vill du bli Internetkund hos oss anmäler du det på spp.se eller ringer Kundcenter på telefon 0771-533 533.

Riskbedömning

Riskbedömning, till exempel hälsoprövning, kan krävas vid vissa typer av ändringar.

Ändringsrätt vid inträffad familjehändelse

Ändringsrätt innebär att om din familjesituation ändras kan du komplettera ditt försäkringsskydd med återbetalningsskydd utan riskbedömning. Ändringsrätten måste utnyttjas inom ett år från det att du gift dig, blivit sambo eller fått barn och innan pensionsutbetalning påbörjats.

Avdragsrätt

Sparar du i ett privat pensionssparande är de premier du betalar in avdragsgilla i deklarationen. Regler för hur avdragsrätten får nyttjas finns dock: alla, oavsett inkomst, får göra avdrag för upp till 12 000 kronor år 2010. Har du inte tjänstepensionsförmåner i din nuvarande anställning kan du få göra ett större avdrag för privat pensionssparande.

Du kan göra ett avdrag till privat pensionssparande med 12 000 kronor plus 35 procent av inkomsten. Avdraget får inte överstiga 12 000 kronor plus 10 prisbasbelopp som för år 2010 är 436 000 kronor. När pensionen sedan tas ut beskattas den som inkomst av tjänst.



Avkastningsskatt

SPP är skyldiga att dra en schablonskatt på en av staten bestämd avkastning. Avkastningsskatten är för närvarande 15 procent av föregående års genomsnittliga statslåneränta och dras från försäkringskapitalet den 1 januari varje år.

Återköp

PLUSpension kan inte återköpas.

När försäkringsavtal och försäkringsskydd börjar gälla

Försäringen börjar gälla då första premien betalats och SPP bekräftat att avtalet kommit till stånd.

Försäkringens giltighet kan vara begränsad vid oriktiga uppgifter.

Ändring av villkor och avgifter

De förutsättningar som anges i den här foldern och i villkorstexten samt våra avgifter kan ändras under försäkringstidens gång. SPPs rätt att ändra försäkringsvillkoren är begränsat till ändringar som beror på försäkringsavtalets art eller andra särskilda omständigheter. SPP kommer vid varje väsentlig ändring att informera dig som försäkringstagare i god tid.

Mer information?

Vill du veta mer om PLUSpension och dess möjligheter hittar du utförlig information på spp.se. Där kan du även skicka e-post till oss. Du kan också ringa Kundcenter på telefon 0771-533 533. Välkommen!

Behandling av personuppgifter

Personuppgifter som lämnas till SPP i samband med att försäkringsavtal ingås eller som SPP i övrigt registrerar i samband med försäkringsavtalet kommer att bli föremål för behandling i datasystem hos SPP eller Storebrand eller hos andra företag som SPP samarbetar med.

Behandlingen sker i enlighet med reglerna i personuppgiftslagen. Ändamålet med behandlingen är att SPP ska kunna fullgöra sina skyldigheter enligt försäkringsavtalet och enligt lagar och myndighetsföreskrifter. Även behandlingar för analys- eller statistikändamål kan förekomma.

Personuppgifterna kommer också att behandlas för marknadsföringsändamål i Storebrandkoncernen om inte den som avses med uppgifterna hos SPP eller Storebrand begärt att det inte ska ske.

Den som vill få information om vilka personuppgifter om honom/henne som behandlas av SPP eller Storebrand kan skriftligen begära detta hos SPP. Detsamma gäller den som vill begära rättelse av felaktig eller missvisande personuppgift.

Försäkringsgivare

För traditionell försäkring – SPP Livförsäkring AB
För fondförsäkring – SPP Liv Fondförsäkring AB
SE-105 39 Stockholm. Telefon 08-451 70 00,
fax 08-451 72 35

SPP Livförsäkring AB
SE-105 39 Stockholm, telefon 0771-533 533, www.spp.se



Mer information

Vill du veta mer ring SPP kundcenter på 0771-533 533 eller gå in på www.spp.se