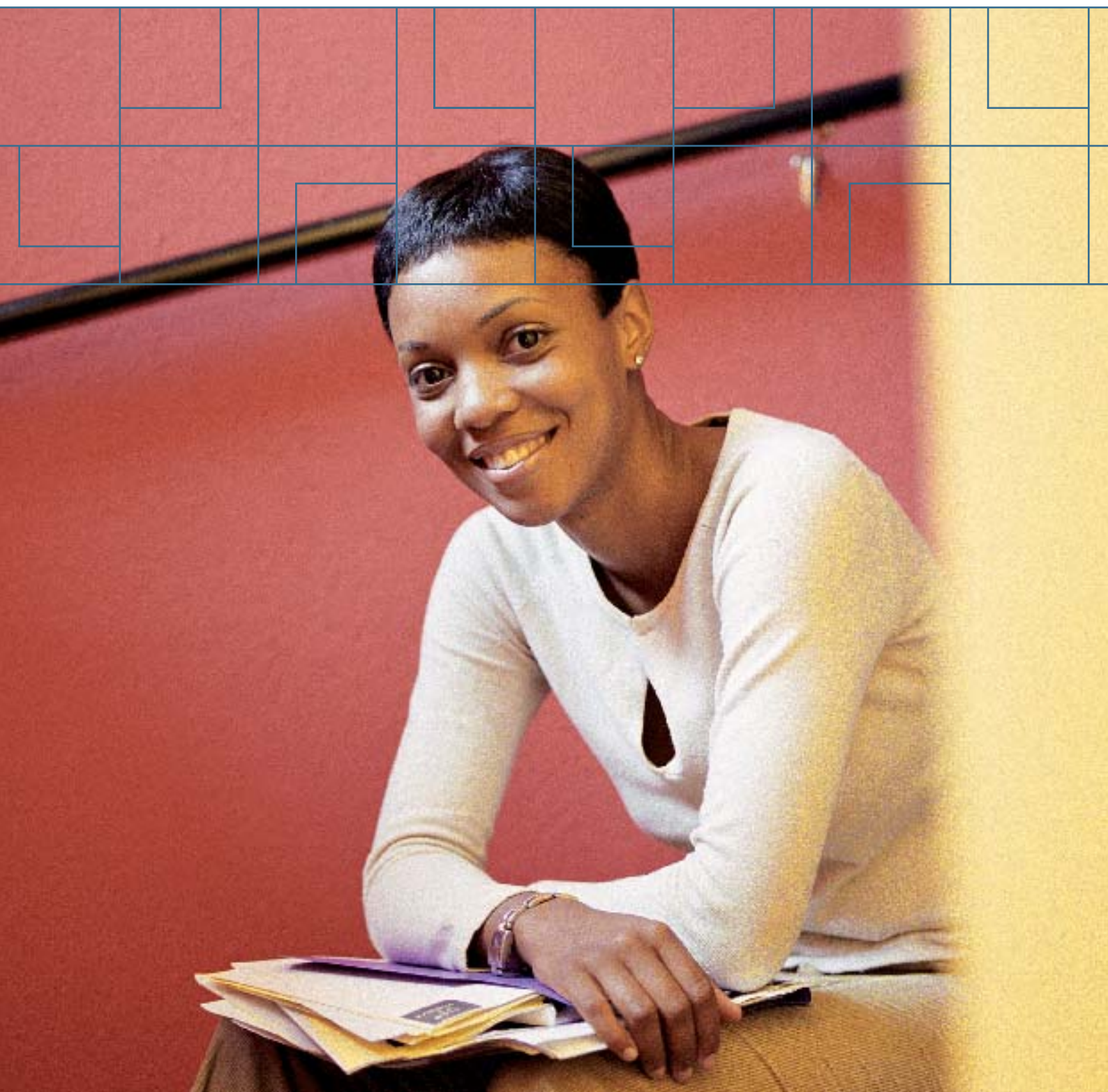


Ett viktigt val för din framtida pension

SPPs ITP – premiebestämd ålderspension



En del av din framtida pension

Din framtida pension kommer från flera håll och en viktig del är din tjänstepension. Din arbetsgivare har tecknat avtal med SPP om premiebestämd Frivillig ITP för dig. Här kan du läsa om ITP – premiebestämd ålderspension.

Du bestämmer, arbetsgivaren betalar

Det är din arbetsgivare som betalar in premierna och du som bestämmer hur de ska placeras. Premien för ITP – premiebestämd ålderspension är 4,5 procent på lönedelar upp till och med 7,5 inkomstbasbelopp, det motsvarar en lön på 31 800 kronor per månad år 2009. På lönedelar mellan 7,5 och 30 inkomstbasbelopp är premien 30 procent.

Du börjar tjäna in till ITP – premiebestämd ålderspension när du fyller 25 år.

Pensionen betalas sedan ut varje månad, livet ut från 65 års ålder.

Du kan välja att istället få den utbetald från tidigast månaden efter att du fyllt 55 år, men då blir ditt pensionsbelopp lägre. Du kan också med vissa begränsningar välja hur länge utbetalningen ska pågå, eller välja att ta ut pensionen helt eller partiellt. Vill du veta mer om vad som gäller för utbetalningen är du välkommen att kontakta vårt Kundcenter.

Gör ett aktivt val

Du vill säkert att dina pensionspengar ska förränta sig på bästa sätt. Därför är det klokt att göra ett aktivt val och se till att pengarna placeras där det passar dig bäst. Du kan välja att placera pensionspremierna i en försäkring med garanterad ränta eller i en fondförsäkring. Du kan också välja en fördelning på 100, 75, 50 eller 25 procent i vardera förvaltningsform.

Vill du ha garanterad ränta?

I SPPs traditionella försäkring med garanterad ränta får du en garanterad förmån för varje inbetald premie. Premierna ger också upphov till ett försäkringskapital som förräntas med avkastningsränta. Villkorad återbäring är skillnaden mellan försäkringskapitalet och det kapital som krävs för att du ska få det vi garanterat dig. Den villkorade återbäringen är rörlig och kan både öka och minska under försäkringstiden.

Men skulle ditt försäkringskapital, när det är dags för utbetalning, vara lägre än det vi garanterat, fyller vi upp till den garanterade nivån.

Tryggt sparande med bra avkastning

Det är SPP som ansvarar för placeringen i försäkringar med garanterad ränta.

Vår kapitalförvaltningsmodell kännetecknas av dynamisk riskstyrning, god riskspridning och ansvarsfulla investeringar.

Dynamisk riskstyrning innebär att andelen aktier anpassas kontinuerligt i syfte att mildra effekten av nergångar och ta del av uppgångar i aktiemarknaden. Förutom aktier och räntebärande instrument sker placeringar i fastigheter, infrastruktur, onoterade aktier, hedgefonder och råvaror, vilket ger en god riskspridning.

Alla placeringar omfattas av Storebrands koncernstandard för ansvarsfulla investeringar. Standarden är internationellt erkänd som en av världens bästa SRI-policies. Det innebär i praktiken att vi avstår från att investera i företag som medverkar till kränkningar av de mänskliga rättigheterna, korruption, allvarlig miljöskada samt produktion av landminor, kluster- och kärnvapen och tobak.



Eller föredrar du fonder?

Väljer du fondförvaltning bestämmer du själv hur dina pengar ska placeras. Du kan aktivt påverka utvecklingen av ditt sparande. Tillväxten beror sedan på hur dina fonder utvecklas.

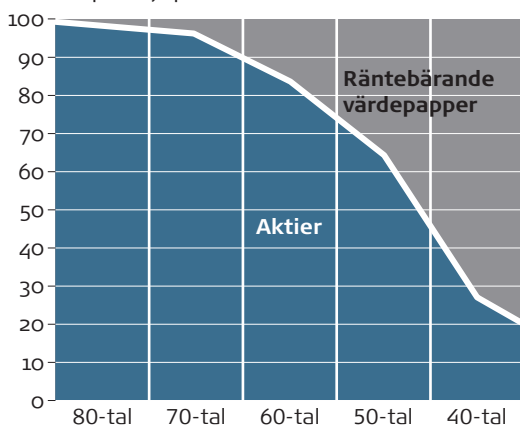
Du är inte garanterad någon avkastning utan ditt kapital kan både öka och minska i värde. Du väljer risknivå och byter fonder när du vill. Du kan placera allt i en fond eller välja flera fonder, ända upp till tio fonder.

Premien placeras automatiskt i den generationsfond som du tillhör genom din ålder. Vill du sedan byta fonder kan du, utan avgift, byta så snart du fått ditt försäkringsbevis.

Så här väljer du fond

Det kan vara flera saker som avgör vilken eller vilka fonder du ska välja. Du väljer fonder och risknivå beroende på vilken risk du är beredd att ta samt vilken sparhorisont

SPP Generationsfonder
Andel av portfölj i procent



Historisk avkastning är ingen garanti för framtida avkastning. De pengar som placeras i fonder kan både öka och minska i värde och det är inte säkert att du får tillbaka det insatta beloppet.

du har. Ju längre sparperspektiv du har, desto större är sannolikheten att tillfälliga svackor och uppgångar jämnas ut.

Du kan fördela pengarna mellan fonder för att sprida ditt sparande. Tänk på att historisk avkastning i en fond inte är någon garanti för fondens framtida utveckling.

Brett utbud av fonder

I vårt fondsortiment finns över 60 olika fonder att välja bland. Inte minst generationsfonder, som SPP var först med att lansera. Det är fonder som är speciellt utvecklade för pensionssparande. Det unika med generationsfonderna är att placeringarna automatiskt ändras i takt med att du närmar dig pensionsåldern.

Lätt att byta fonder

Du kan flytta pengar mellan fonderna, eller ändra din befintliga fondfördelning inför kommande premier, utan avgifter eller kapitalbeskattning. Enda undantaget är Norefonden där det tas en utträdesavgift på 0,5 procent.

Enklast byter du fonder på vår webbplats www.spp.se genom att logga in med namn och lösenord som du får av oss. De fonder du kan välja bland finns beskrivna på vår webbplats och där finns också mer information om våra fonder och avgifter. Du kan även beställa eller ladda ner broschyrer.

Efterlevandeskydd

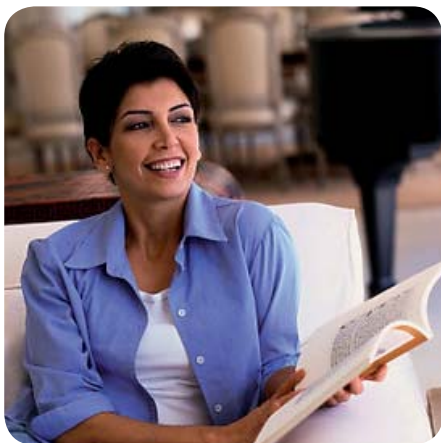
Du kan välja att teckna försäkringen med eller utan återbetalningsskydd. Återbetalningsskyddet innebär att dina förmånstagare, som kan vara maka, make, registrerad partner, sambo eller barn, får pensionen under fem år, om du avlider innan pensionen börjat betalas ut.

Återbetalningsskyddet gäller även under de första 5–20 åren under utbetalningstiden. Det är du själv som väljer hur lång tid.

Om du väljer att inte teckna återbetalningsskydd kan du komplettera med det senare och då gäller det för framtida premier. Vill du ha återbetalningsskydd på det som redan betalats in på försäkringen måste ändringen göras inom tolv månader efter att du gift dig, registrerat partnerskap, blivit sambo eller fått barn. I annat fall krävs en godkänd riskbedömning.

Vi tar inte ut någon avgift för återbetalningsskyddet. Däremot minskar din egen framtida pension något. Du kan inte lägga till återbetalningsskydd under utbetalningstiden.

Om du väljer pension utan återbetalningsskydd upphör försäkringen om du avlider innan hela försäkringskapitalet betalats ut.



Så här väljer du

Du får information och valblankett direkt hem till dig när du fyller 25 år eller när du kommer in ny i premiebestämd Frivillig ITP. Det är Bliwa Försäkringstjänst AB som är din valcentral och som håller i administrationen runt valet.

Om du inte gör något val kommer premierna för din ålderspension placeras i en försäkring med garanterad ränta utan återbetalningsskydd hos SPP Livförsäkring AB.

Vill du ändra ditt val kontaktar du Bliwa (www.bliwa.se). Du kan också få hjälp av vårt Kundcenter, telefon 0771-533 533.

Bra att veta

Så här håller vi dig informerad

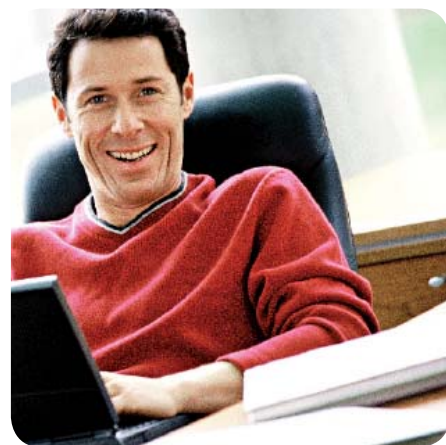
När du tecknat försäkringen får du ett försäkringsbevis och försäkringsvillkor. Efter varje årsskifte får du ett värdebesked där du kan se hur ditt sparkapital har förändrats under det gångna året.

Du kan också följa utvecklingen av SPPs totalavkastning, det vill säga avkastningen på de tillgångar som bolaget förvaltar för försäkringstagarnas räkning, på www.spp.se. Självklart är du också välkommen att ringa vårt Kundcenter, telefon 0771-533 533.

Avgifter för förvaltning och byten

Innan dina pensionspremier förs över till SPP tar Bliwa ut en avgift på 1,3 procent av premien.

SPP tar ut en kapitalavgift på 0,5 procent per år för försäkring med garanterad ränta och 0,4 procent för fondförsäkring.



För det löpande arbetet tar fondförvaltaren ut en avgift på 0,2–2,4 procent beroende på vilken fond du valt. Denna avgift är inräknad i fondkursen. I SPP har du möjlighet att byta förvaltningsform från försäkring med garanterad ränta till fondförsäkring och vice versa, utan avgift.

Har du en försäkring där samtliga moment i den premiebestämda Frivilliga ITPn har sagts upp kan du flytta pensionskapitalet till annat försäkringsbolag. Avgiften är 1 procent av kapitalet, dock lägst 500 kronor.

När försäkringsavtal och försäkringsskydd börjar gälla

Försäkringsavtal avseende försäkringsmoment och försäkringsskydd börjar gälla då SPP mottagit erforderlig uppgift om ditt val och första premien har överförts till SPP. Försäkringens giltighet kan vara begränsad vid oriktiga uppgifter.

Ändra själv med SPPs internettjänst

Du kan ta del av det mesta som rör din försäkring på vår webbplats www.spp.se. Om du loggar in med namn och lösenord kan du till exempel följa utvecklingen på just ditt försäkringsinnehav och byta fonder. Vill du bli Internetkund hos oss anmäler du det på vår webbplats eller ringer vårt Kundcenter på 0771-533 533.

Ändring av villkor och avgifter

De förutsättningar som anges i den här foldern och i villkorstexten samt våra avgifter, kan ändras under försäkringstidens gång. SPPs rätt att ändra försäkringsvillkoren är begränsat till ändringar som beror på försäkringsavtalets art eller andra särskilda omständigheter. SPP kommer vid ändring av försäkringsvillkoren informera dig som försäkrad i god tid.

Mer information

Vill du veta mer om ITP – premiebestämd ålderspension? Fullständiga villkor kan du ladda ner från www.spp.se eller beställa från vårt Kundcenter på 0771-533 533. Dit kan du också vända dig om du har frågor. Välkommen!

Behandling av personuppgifter

Personuppgifter som lämnas till SPP i samband med att försäkringsavtal ingås eller som SPP i övrigt registrerar i samband med försäkringsavtalet kommer att bli föremål för behandling i datasystem hos SPP eller Storebrand eller hos andra företag som SPP samarbetar med.

Behandlingen sker i enlighet med reglerna i personuppgiftslagen. Ändamålet med behandlingen är att SPP ska kunna fullgöra sina skyldigheter enligt försäkringsavtalet och enligt lagar och myndighetsföreskrifter. Även behandlingar för analys- eller statistikändamål kan förekomma.

Personuppgifterna kommer också att behandlas för marknadsföringsändamål i Storebrandkoncernen om inte den som avses med uppgifterna hos SPP eller Storebrand begärt att det inte ska ske.

Den som vill få information om vilka personuppgifter om honom/henne som behandlas av SPP eller Storebrand kan skriftligen begära detta hos SPP. Detsamma gäller den som vill begära rättelse av felaktig eller missvisande personuppgift.

Försäkringsgivare

För försäkring med garanterad ränta – SPP Livförsäkring AB
För fondförsäkring – SPP Liv Fondförsäkring AB
SE-105 39 Stockholm. Telefon 08-451 70 00,
fax 08-451 72 35

SPP Livförsäkring AB
SE-105 39 Stockholm, Telefon 0771-533 533, www.spp.se



Mer information

Vill du veta mer ring Företagskontakt på **0771-598 102** eller gå in på www.spp.se.