

En pensionslösning med större valfrihet

Alternativ ITP från SPP



En möjlighet att välja pensionslösning

Din arbetsgivare har tecknat ett avtal om Alternativ ITP-försäkring med SPP. Är du och din arbetsgivare överens om att du får välja en sådan lösning kan du här läsa om vad den kan innehålla. Denna broschyr gäller även för Alternativ BTP och Alternativ FTP.

Ett alternativ för dig med högre lön

En tjänstepension, som till exempel ITP-försäkringen, är ett komplement till den allmänna pensionen och är bunden till en anställning. Din arbetsgivare betalar hela premien medan du som anställd alltid har rätten till ersättning från försäkringen.

För anställda som tjänar mer än 10 inkomstbasbelopp finns inom ITP möjlighet att teckna en alternativ pensionslösning för lönedelar mellan 7,5 och 30 inkomstbasbelopp.

SPPs Alternativa ITP ger dig stora möjligheter att påverka din pensionslösning. Det är dock din arbetsgivare som avgör innehållet och omfattningen i försäkringsavtalet och därmed din möjlighet att påverka.

Alternativ ITP med många valmöjligheter

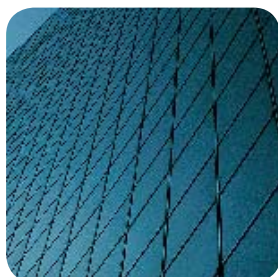
En traditionell ITP är en förmånsbestämd pensionslösning vilket innebär att du i förväg vet hur stor del av slutlönen du kommer att få i pension.

En Alternativ ITP däremot, är premiebestämd vilket innebär att det bara är premien som är bestämd och vad du slutligen får ut beror bland annat på premiernas storlek, hur de förvaltas och hur stor avkastningen blir.

SPPs Alternativa ITP ger dig alltså möjlighet att välja hur du vill att pengarna ska förvaltas – i en försäkring med garanterad ränta eller i en fondförsäkring. Men det finns många fler valmöjligheter:

- :: Normal pensionsålder är 65 år men med SPPs Alternativa ITP har du möjlighet att ta ut pensionen redan från 55 år.
- :: Ålderspensionen kan betalas ut så länge du lever, dock alltid under minst fem år, såvida inte pensionen upphör vid 65 år. Då räcker tre år som utbetalningstid. När det gäller skydd till efterlevande får utbetalningstiden inte vara kortare än fem år.
- :: Du kan anpassa fördelningen mellan ålderspension och efterlevandeskydd efter din familjesituation. Sjukförsäkringen ligger dock kvar i traditionell ITP.
- :: Du kan koppla på ett återbetalningsskydd och en garanterad utbetalningstid som en extra trygghet för dina efterlevande.
- :: När det gäller skydd till efterlevande i form av återbetalningsskydd, garanterad utbetalningstid och efterlevandepension, kan du välja förmånstagare ur följande krets: make/registrerad partner, sambo och barn/fosterbarn/styvbarn. Gäller det ålderspension är det du själv som får ersättning från försäkringen.

Har du en gång valt Alternativ ITP kvarstår den även om lönen sjunker under 10 inkomstbasbelopp. Det går inte heller att gå tillbaka till traditionell ITP så länge du har samma arbetsgivare.





De här försäkringsmomenten kan ingå

Det är ju din arbetsgivare som avgör innehållet och omfattningen i försäkringsavtalet men följande försäkringsmoment kan ingå:

- :: ålderspension – förvaltning med garanterad ränta (traditionell försäkring)
- :: ålderspension – förvaltning i fonder (fondförsäkring)
- :: efterlevandepension utan fribrevsrätt
- :: premiebefrielse.

Ålderspension – traditionell försäkring

En traditionell försäkring med garanterad ränta är ett tryggt sparande. Du får varje år minst en garanterad värdetillväxt på det garanterade kapitalet.

Ålderspension – fondförsäkring

Om du har en ålderspension med förvaltning i fond får du själv välja vilka fonder premierna ska placeras i. Tillväxten på försäkringskapitalet beror helt på hur fonderna utvecklas.

Återbetalningsskydd

Du kan till ålderspensionen välja återbetalningsskydd. Det betalas ut till insatta förmånstagare om du avlider innan pensionen börjat betalas ut. Återbetalningsskyddet motsvarar försäkringskapitalet och upphör normalt vid avtalad pensionsålder.

Garanterad utbetalningstid

När du uppnått pensionsåldern kan du lägga till garanterad utbetalningstid. Det innebär att om du avlider under den period som utbetalningen pågår, går utbetalningarna istället till insatt förmånstagare under den återstående garantitiden.

Efterlevandepension utan fribrevsrätt

Detta moment gäller som längst fram till avtalad pensionsålder. Om du avlider under tiden som premiebetalningen

pågår betalas pensionen ut till insatta förmånstagare under minst fem år med valt försäkringsbelopp.

Premiebefrielse

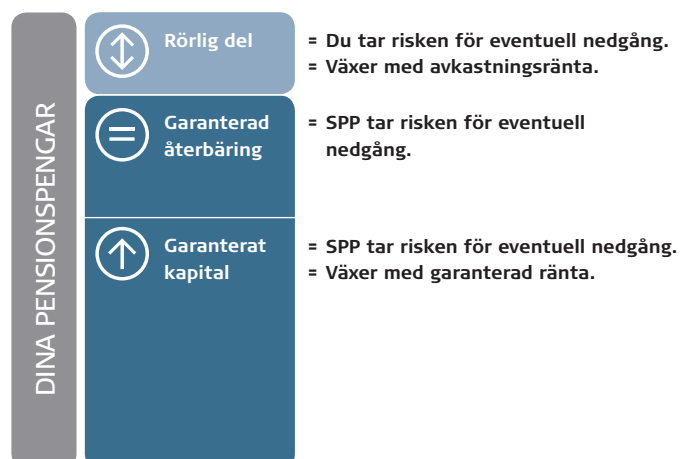
Premiebefrielse ingår alltid i Alternativ ITP och innebär att arbetsgivaren helt eller delvis befrias från att betala premier, om du på grund av sjukdom eller olycksfall blir arbetsoförmögen till minst 25 procent.

Så här kan du placera pengarna

Om din arbetsgivares kundavtal tillåter kan du välja en för säkring med garanterad ränta eller en fondförsäkring. Garanterad ränta ger trygghet. Med fonder finns inga garantier men möjlighet till högre avkastning.

Traditionell försäkring – ett tryggt sparande

En traditionell försäkring med garanterad ränta får en garanterad värdetillväxt på det garanterade kapitalet. Om totalavkastningen blir högre än den garanterade räntan växer försäkringskapitalet ytterligare – så kallad villkorad återbäring, vilken både kan öka och minska under hela försäkringstiden.



Men den villkorade återbäringen kan inte bli större än 15 procent av det totala kapitalet. Skulle den bli det omvandlas överskjutande del till så kallad garanterad återbäring. Den ligger sedan kvar på försäkringen och betalas ut som ett tilläggsbelopp till dig under utbetalningstiden.

I en försäkring med garanterad ränta garanterar SPP alltså minst 85 procent av försäkringskapitalet, när det gått väldigt bra och det finns ett stort överskott.

Om det istället gått dåligt och försäkringskapitalet skulle understiga det garanterade kapitalet när det är dags att gå i pension, skjuter SPP till mellanskillnaden.

Tryggt sparande med bra avkastning

Det är SPP som ansvarar för placeringen i försäkringar med garanterad ränta.

Vår kapitalförvaltningsmodell kännetecknas av dynamisk riskstyrning, god riskspridning och ansvarsfulla investeringar. Dynamisk riskstyrning innebär att andelen aktier

Placeringspolicy för försäkring med garanterad ränta

Räntebärande tillgångar	30–100 procent
Aktier	0–60 procent
Fastigheter	0–20 procent
Alternativa placeringar	0–20 procent
Valutarisk	0–30 procent
	av tillgångarnas värde får vara i utländsk valuta

Förvaltningen sker enligt reglerna i Försäkringsrörelselagen. SPPs styrelse fastställer inom dessa ramar en placeringspolicy som styr den löpande förvaltningen av kapitalet.

anpassas kontinuerligt i syfte att mildra effekten av nergångar och ta del av uppgångar i aktiemarknaden.

Förutom aktier och räntebärande instrument sker placeringar i fastigheter, infrastruktur, onoterade aktier, hedgefonder och råvaror, vilket ger en god riskspridning.

Alla placeringar omfattas av Storebrands koncernstandard för ansvarsfulla investeringar. Standarden är internationellt erkänd som en av världens bästa SRI-policys. Det innebär i praktiken att vi avstår från att investera i företag som medverkar till kränkningar av de mänskliga rättigheterna, korruption, allvarlig miljöskada samt produktion av landminor, kluster- och kärnvapen och tobak.

Fondförsäkring – större möjligheter till bra tillväxt

Väljer du fondförvaltning bestämmer du själv hur dina pengar ska placeras. Du kan aktivt påverka utvecklingen av ditt sparande. Tillväxten beror sedan på hur dina fonder utvecklas.

Först placeras premien automatiskt i den generationsfond som du tillhör genom din ålder. Vill du sedan byta fonder kan du, utan avgift, byta så snart du fått ditt försäkringsbevis. När du byter fonder i en försäkring betalar du inte någon kapitalvinstskatt till skillnad från när du gör fondbyte utan försäkring. Du kan välja upp till 10 fonder i din försäkring.

Genom dina fondval styr du risknivån i din placering och genom att fördela pengarna mellan flera fonder kan du sprida risken i ditt sparande. Du är inte garanterad någon avkastning utan ditt kapital kan både öka och minska i värde. Ditt pensionskapital motsvaras av värdet på dina fondandelar.



Så här väljer du fond

Det kan vara flera saker som avgör vilken eller vilka fonder du ska välja. Du väljer fonder och risknivå beroende på vilken risk du är beredd att ta samt vilken sparhorisont du har. Ju längre sparperspektiv du har, desto större är sannolikheten att tillfälliga svackor och uppgångar jämnas ut. Du kan fördela pengarna mellan fonder för att sprida ditt sparande. Tänk på att historisk avkastning i en fond inte är någon garanti för fonden framtida utveckling.

Vi har fonder för alla

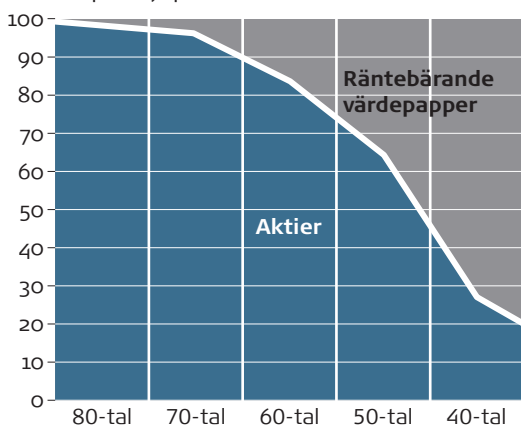
Oavsett om du kan mycket eller lite om fonder är det enkelt att välja.

Välj enkelt

För dig som inte vill engagera dig så mycket i fondval är våra generationsfonder det enkla valet. Fonderna ger god riskspridning och har en enkelhet genom att förvaltaren sköter omplaceringen från aktier till ränta. Detta innebär att man

SPP Generationsfonder

Andel av portfölj i procent



Historisk avkastning är ingen garanti för framtida avkastning. De pengar som placeras i fonder kan både öka och minska i värde och det är inte säkert att du får tillbaka det insatta beloppet.

kan vara kvar i fonden under hela försäkringstiden, eller tills dess man gör ett annat val. Du får ett bekvämt och enkelt sparande, dessutom till låga avgifter.

Välj själv

För dig som gillar att välja; varsågod, ta för dig av vårt breda utbud. Hos oss kan du välja mellan ett 60-tal olika fonder, både egna och från ledande förvaltare i Sverige och utomlands. Bredd ger mångfald och valmöjlighet. Det återspeglas i de aktivt förvaltande aktiefonderna som är nischade mot specifika marknader, branscher och geografiska områden.

Välj experten

Väljer du SPPs Fondplaceringstjänst får du experthjälp och slipper göra egna val. En förvaltare gör fondplaceringarna åt dig och byter fonder när marknadsläget förändras. Du bestämmer den övergripande risknivån som passar ditt sparmål och din inställning till risk. Avgiften för tjänsten är 1 procent av fondvärdet per år. Du kan när som helst ändra riskprofil genom att byta portfölj utan att det kostar något extra.

Mer information om våra fonder hittar du på spp.se/fonder

Lätt att byta fonder

Du kan flytta pengar mellan fonderna, eller ändra din befintliga fondfördelning inför kommande premier, utan avgifter eller kapitalbeskattning. Enklast byter du fonder på vår webbplats www.spp.se genom att logga in med namn och lösenord som du får av oss.

De fonder du kan välja bland finns beskrivna på vår webbplats och där finns också mer information om våra fonder och avgifter. Du kan även beställa eller ladda ner broschyrer.

Bra att veta

Så här informerar vi

När du tecknat försäkringen får du en Förmånsbeskrivning som beskriver försäkringsmomenten i din försäkring. Då första premien är betald får du en Förmånsöversikt som visar förmånsbeloppen i försäkringen. Efter varje årsskifte får du ett Värdebesked där du kan se hur ditt försäkringskapital har utvecklats under det gångna året. Har du en fondförsäkring skickar vi en Avräkningsnota varje gång en omplacering begärs.

Riskbedömning

Om det krävs riskbedömning, till exempel hälsoprövning, gör vi den innan försäkringen tecknas. Detsamma gäller vid större höjning, eller komplettering.

Ändringsrätt

Ändringsrätt innebär att om din familjesituation ändras kan du komplettera ditt försäkringsskydd utan att behöva göra om hälsoprövningen. Ändringsrätten måste utnyttjas inom ett år från det att du gift dig, blivit sambo eller fått barn.

Löneoption

Pensionsmedförande lön kan höjas utan riskbedömning med högst 30 procent under en tolv månadersperiod och med högst 65 procent under en period av 24 månader. Totalt får höjningen inte överstiga 100 procent under en sammanhängande period av 36 månader. Denna rättighet gäller inte för dig som är ägare/delägare. För dig gäller istället att pensionsmedförande lön kan höjas med högst tio procent under en tolv månadersperiod och med högst 22 procent under en period av 24 månader. Totalt får höj-

ningen inte överstiga 33 procent under en sammanhängande period av 36 månader.

Skatt

Avkastningsskatt

SPP är skyldiga att dra en schablonskatt på en av staten bestämd avkastning. Avkastningsskatten är för närvarande 15 procent av föregående års genomsnittliga statslåneränta.

Inkomstbeskattning

När pengarna betalas ut, beskattas de som inkomst av tjänst.

Förmögenhetsbeskattning

Försäkringen är inte förmögenhetsskattepliktig tillgång.

Särskilda begränsningar

Försäkringsmomentens giltighet är begränsad vid:

- :: oriktiga uppgifter
- :: framkallade av försäkringsfall
- :: krig eller krigstillstånd i Sverige
- :: deltagande i krig eller politiska oroligheter utom Sverige
- :: vistelse utom Sverige vid krig eller krigsliknande politiska oroligheter
- :: vistelse utom Norden i mer än tolv månader
- :: särskild riskfylld verksamhet
- :: försäkringsfall till följd av atomolycka
- :: missbruk, eget vållande eller kriminell handling
- :: särskild karens för ägare och delägare.



När försäkringsavtal och försäkringsskydd börjar gälla

Ett avtal om ett nytt försäkringsmoment, börjar gälla då första premien betalats och SPP bekräftat att avtalet kommit till stånd. Träder försäkringsavtalet i kraft gäller ett retroaktivt försäkringsskydd redan från den tidpunkt SPP tog emot ansökan om försäkring, eller den senare tidpunkt SPP tagit fullständiga ansökningshandlingar. En grundläggande förutsättning är att det finns ett gällande kundavtal mellan SPP och arbetsgivaren som är försäkringstagare.

Ändring av villkor

De förutsättningar som anges i den här foldern, i våra prislistor och i villkorstexten kan ändras under försäkringstidens gång. SPPs rätt att ändra försäkringsvillkoren är begränsad till ändringar som beror på försäkringsavtalets art eller andra särskilda omständigheter. SPP kommer vid varje väsentlig ändring att informera dig som försäkrad i god tid.

Mer information

Den här broschyren är en sammanfattning av SPPs Alternativa ITP.

Vill du veta mer kan du beställa de fullständiga försäkringsvillkoren och prisinformation från vårt Kundcenter telefon 0771-533 533 eller ladda ner dem från vår webbplats, www.spp.se. Där finns också information om bolagets ekonomiska ställning och långsiktiga placeringpolicy.

Behandling av personuppgifter

Personuppgifter som lämnas till SPP i samband med att försäkringsavtal ingås eller som SPP i övrigt registrerar i samband med försäkringsavtalet kommer att bli föremål för behandling i datasystem hos SPP eller Storebrand eller hos andra företag som SPP samarbetar med.

Behandlingen sker i enlighet med reglerna i personuppgiftslagen. Ändamålet med behandlingen är att SPP ska kunna fullgöra sina skyldigheter enligt försäkringsavtalet och enligt lagar och myndighetsföreskrifter. Även behandlingar för analys- eller statistikändamål kan förekomma.

Personuppgifterna kommer också att behandlas för marknadsföringsändamål i Storebrandkoncernen om inte den som avses med uppgifterna hos SPP eller Storebrand begärt att det inte ska ske.

Den som vill få information om vilka personuppgifter om honom/henne som behandlas av SPP eller Storebrand kan skriftligen begära detta hos SPP. Detsamma gäller den som vill begära rättelse av felaktig eller missvisande personuppgift.

Försäkringsgivare

För traditionell försäkring – SPP Livförsäkring AB
För fondförsäkring – SPP Liv Fondförsäkring AB
SE-105 39 Stockholm. Telefon 08-451 70 00,
fax 08-451 72 35

SPP Livförsäkring AB
SE-105 39 Stockholm, telefon 0771-533 533, www.spp.se



Mer information

Vill du veta mer ring Företagskontakt på 0771-533 533 eller gå in på www.spp.se.